

GRAUTEAMENTO





LEGENDA DE LOCALIZAÇÃO DOS GRAUTEAMENTOS



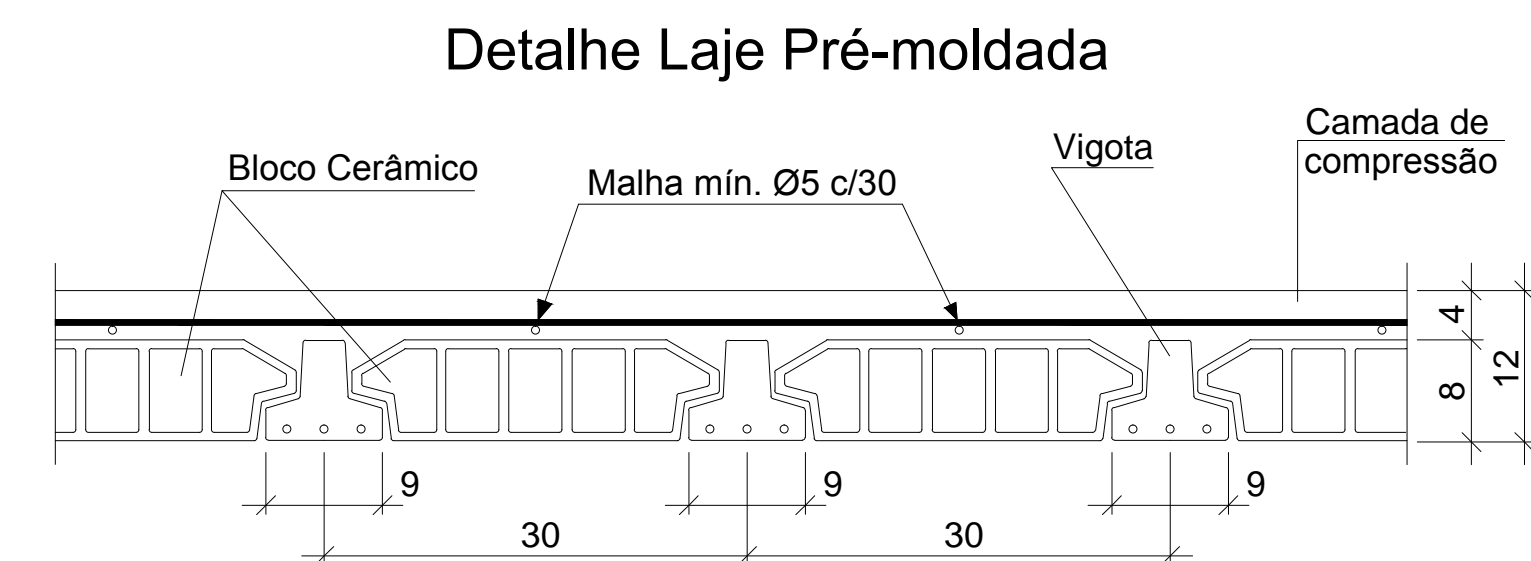
NOTAS - GRAUTEAMENTO

- 1) GRAUTEAR EM TODOS OS PONTOS INDICADOS NA PLANTA DE MODULAÇÃO;
- 2) NAS COLUNAS A SEREM GRAUTEADAS DEVEM SER PREVISTAS JANELAS DE INSPEÇÃO NA SUA BASE PARA POSSIBILITAR A LIMPEZA E VERIFICAÇÃO DO PERFEITO PREENCHIMENTO DO SEPTO DOS BLOCOS DA REFERIDA COLUNA;
- 3) PROMOVER A ADEQUADA CURA DAS COLUNAS GRAUTEADAS;

LEGENDA

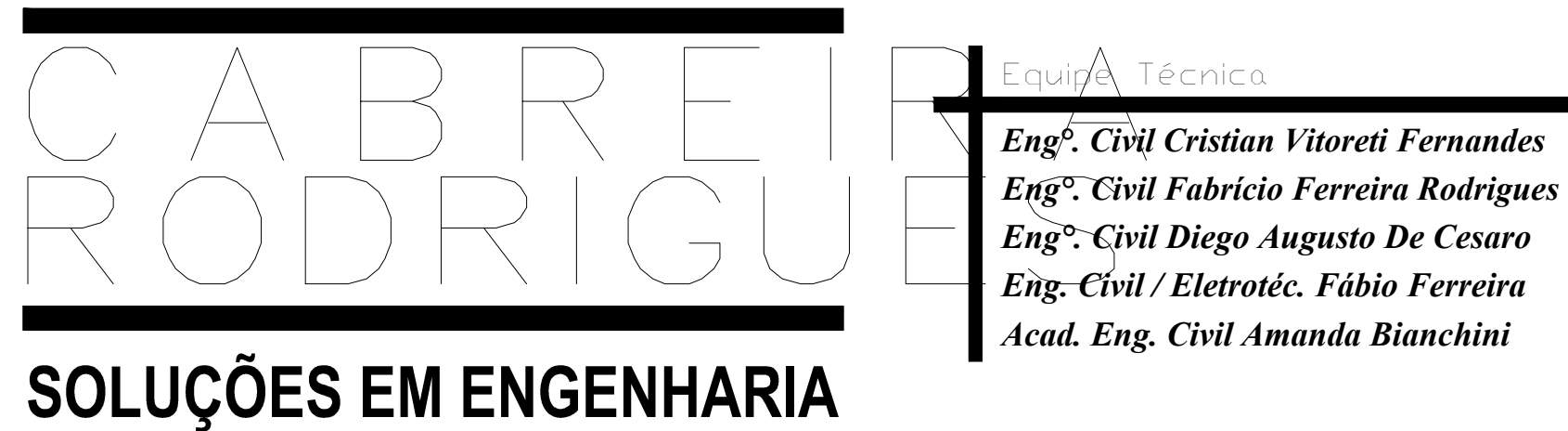
-  - Bloco Estrutural 14x19x19cm (Vista em Planta)
-  - Bloco Estrutural 14x19x39cm (Vista em Planta)
-  - Bloco Estrutural 29x19x39cm (Vista em Planta)
-  - Meia Canaleta 29x19x19cm (Vista em Planta)

↔ Laje Pré-Moldada



Não nos responsabilizamos pelo dimensionamento das vigotas.

Concreto $F_{ck} = 25\text{Mpa}$
Bloco $F_{ck} = 6\text{Mpa}$



PROJETO

ESTRUTURAL

RESPONSÁVEL PELO PROJETO

RESPONSÁVEL PELA EXECUÇÃO

Engº. Civil Fabrício Ferreira Rodrigues
CREA/SC 41413-0

MODULAÇÃO PAREDES TÉRREO E TIPO 3X

ARQUIVO

C:\CR\CRI\BARCELONA\ESTR

FOLHA
19/35

Rua Candido Cesar Freire Leão, 453 - Vila Moema - cep 88705-040 - Vila Moema - Tubarão - SC
FONE/FAX: (048) 3626-1881 - cabreira.rodriques@brturbo.com.br